



校本輔導服務概覽

School-based Counselling Services Catalog



服務特色:

- 優勢為本 (Strength-based)
- 科學實證為本 (Evidence-based)
- 關注發展需要 (Focus on Developmental Stages)
- 預防主導 (Preventive Work)
- 個別化 (Individualized)





Counselling and Research Centre
輔導暨研究中心

中心背景

Background



輔導暨研究中心是？

- 輔導及心理學系教授和輔導心理學家主理
- 提供服務包括心理輔導、學校輔導、家庭輔導、職業及生涯輔導、心理評估、各類培訓、講座、課程以及臨床督導服務



輔導心理學家是？

- 香港心理學會四大應用心理學家分類中的其中一種
- 認可的輔導心理學家必須完成本地或外地的輔導心理學碩士課程



輔導心理學有甚麼特色？

- 「身心和諧模式」(Wellness Model)：一反傳統的「病態模式」(Pathological Model)，我們更希望在大家的心理健健康康的時候，已利用心理輔導及評估，強化心理健康
- 著重「預防主導」(Preventive Work)
- 「優勢為本介入模式」(Strength-based Model)：重視協助個案透過自我發現 (Self Awareness)取長補短，而非著眼於個案的問題
- 隨不同年齡的發展需要調整輔導方向 (Focus on Developmental Stages)

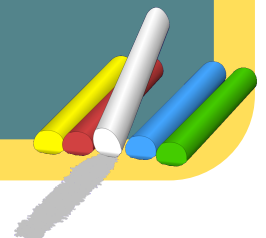


Counselling and Research Centre
輔導暨研究中心

目錄

Content Page

1. SEN支援服務
2. 生涯規劃發展講座及工作坊
3. 輔導專題講座及工作坊
4. 校園學生精神健康評估服務
5. 駐校輔導心理學家服務
6. 個別輔導服務





Counselling and Research Centre
輔導暨研究中心

SEN支援服務

SEN support services

《 認識特殊學習需要 》

SEN001

- 學習常見SEN的情緒和行為問題
- 認識輔導介入手法及原因
- 個案分享及討論

形式：工作坊、講座

對象：家長 / 教職員及專業同工

《 情緒管理小組 》

SEN002

- 認識基本情緒
- 學習表達感受的方法
- 掌握情緒管理的技巧

形式：小組

對象：學生

《 專注力訓練小組 》

SEN003

- 發掘學習強項
- 學習並練習情緒管理及專注力技巧
- 掌握提升解難能力及多元學習的技巧

形式：小組

對象：學生



SEN 支援服務

SEN support services

《 社交訓練小組 》

SEN004

- 學習基本社交禮儀
- 了解情緒管理和情緒解讀的技巧
- 掌握如何與別人交流和尋求協助

形式：小組

對象：學生

《 SEN 個別輔導 》

SEN005

- 為每名有特殊教育需要學生提供個人心理輔導服務，包括 社交技巧、情緒輔導及行為管理
- 與個案家長於家長日面談，講解其子女的輔導進展及相關跟進指引
- 為教職員匯報學生的輔導進展及討論相關跟進指引、提供輔導進度紀錄

形式：個別輔導

對象：學生 / 家長 / 教職員及專業同工



Counselling and Research Centre
輔導暨研究中心

SEN支援服務

SEN support services

《 讀寫技巧訓練小組 》

SEN006

- 學習中文字詞技巧
- 學習閱讀理解技巧
- 掌握寫作技巧
- 學習利用視覺、聽覺及感觀學習法
- 解難能力訓練

形式：小組

對象：學生

《 處理 SEN 學生突發事件技巧 》 SEN007

- 學習處理組員衝動行為
- 掌握導師協調的技巧
- 了解應如何處理情緒問題
- 學習如何協助組員完成指令

形式：工作坊、講座

對象：教職員及專業同工



Counselling and Research Centre
輔導暨研究中心

生涯規劃發展服務

Life / Vocational Planning Services

《「我有我才華」認識自我性格特質》

LP001

- 回顧個人能力，興趣及工作價值
- 探索自己的人生舞台及角色
- 訂立個人行動計劃
- 探索自己的理想職業
- 訂立短期及長期生涯目標

形式：小組、工作坊、講座

對象：學生

《職業生涯探索》

LP002

了解何謂生涯規劃

- 認識不同的學科範疇
- 探索個人強項和興趣
- 了解不同的職業範疇

形式：小組、工作坊、講座

對象：學生



生涯規劃發展服務

Life / Vocational Planning Services

《 新高中選科策略 》

LP003

- 了解選擇與興趣、理想之間的關係
- 明白選科時需要考慮的要素，
- 整合對中四科目的了解
- 整合理想的職業及升學出路

形式：小組、工作坊、講座

對象：學生

《 生涯規劃輔導技巧 》

LP004

- 掌握生涯規劃主要理論及應用
- 了解學生一般的生涯規劃需要
- 個案分享

形式：工作坊、講座

對象：家長 / 教職員及專業同工



輔導專題系列

Themed Seminar Series

《 正向管教模式 》

TS001

- 認識成長上的心理發展及常見的情緒行為需要
- 掌握與孩子正向溝通及相處技巧
- 探討管教技巧，反思最適合孩子的管教模式

形式：工作坊、講座

對象：家長 / 教職員及專業同工

《 如何與青少年 / 兒童溝通 》

TS002

- 認識青少年 / 兒童的心理發展需要
- 了解青少年 / 兒童於成長上常見的情緒行為問題
- 掌握與青少年 / 兒童溝通及相處技巧

形式：工作坊、講座

對象：家長 / 教職員及專業同工

《 如何提升孩子的學習能力及專注力 》

TS003

- 了解孩子的學習需要
- 掌握管教及實務方法
- 培養孩子的學習能力及專注力

形式：工作坊、講座

對象：家長 / 教職員及專業同工



Counselling and Research Centre
輔導暨研究中心

輔導專題系列

Themed Seminar Series

《 家長 / 教師應如何處理情緒及壓力 》

TS004

- 認識孩子的心理發展需要
- 認識家長 / 教師受壓對管教孩子的影響
- 掌握放鬆練習及情緒管理技巧

形式：工作坊、講座

對象：家長 / 教職員及專業同工

《 如何提升孩子的抗逆力 》

TS005

- 探討孩子們常見的情緒行為問題
- 洞悉孩子們的心理狀況
- 適齡抗壓技巧應用

形式：工作坊、講座

對象：家長 / 教職員及專業同工

《 正向心理學應用 》

TS006

- 何謂正向心理學
- 如何應用正向心理學技巧
- 如何將正向心理學的技巧融入與別人溝通之中

形式：工作坊、講座

對象：家長 / 教職員及專業同工 / 學生



輔導專題系列

Themed Seminar Series

《 識別及支援有情緒困擾之學生 》 TS007

- 認識情緒困擾及相關情緒障礙
- 情緒障礙相關量表及應用方法
- 與有情緒困擾學生的傾談技巧及處理方法

形式：工作坊、講座

對象：教職員及專業同工

《 青少年 / 兒童電子產品成癮管教技巧 》 TS008

- 了解電子產品對孩子的影響
- 掌握管教及實務方法
- 協助孩子的善用電子產品及手提電話

形式：工作坊、講座

對象：家長 / 教職員及專業同工

《 升中適應家長講座 / 工作坊 》 TS009

- 認識升中學生的心理發展需要與常見困難
- 掌握與子女溝通及相處技巧
- 提升子女的抗逆能力

形式：工作坊、講座

對象：教職員及專業同工



Counselling and Research Centre
輔導暨研究中心

輔導專題系列

Themed Seminar Series

《 危機處理 – 處理精神疾患家長 》 TS010

- 辨識有精神疾患家長的各種情緒及行為反應；
- 認識校內各教員及持份者的基本應對方向；
- 知曉各危機介入的目標及原則；
- 提升個人於危機事故的判斷及執行能力。

形式：工作坊、講座

對象：教職員及專業同工

《 認識敘事治療 》 TS011

- 掌握敘事治療基礎理念
- 敘事治療技巧
- 敘事治療於服務和青年工作中的應用

形式：工作坊、講座

對象：教職員及專業同工



校園學生精神健康評估服務

Students' Mental Health Assessment Scheme

《 校園心理健康計劃服務 》

PS001

1) 心理評估：本中心之輔導心理學家透過心理健康量表**，評估及識別學生的心理健康水平，包括自我概念 (Self Concept)、焦慮 (Anxiety)、憂鬱 (Depression)、憤怒 (Anger) 及違規行為 (Disruptive Behaviors) 等。

2) 心理報告：完成評估後，本中心之輔導心理學家於40個工作天內為每名學生提供心理報告摘要，供學校存閱。

評估量表：Beck Youth Inventories – Chinese 2nd Edition (貝克兒童及青少年量表 – 第二版中文版)

本計劃旨在協助學校及早識別潛藏負面情緒 (如：焦慮、憂鬱、憤怒等) 之學生，並配合小組或個別輔導服務以達至及早介入、提升學生之抗逆力及心理健康水平。

形式：評估

對象：學生





駐校輔導心理學家服務

School-based Counselling Psychologist Service

《 駐校輔導心理學家服務 》

SB001

以單一模式推行之校本輔導服務，往往未能配合學生及學校之整體發展，以致影響輔導服務的成效。本中心特此推行以中小學為對象的駐校輔導心理學家服務，委派一位專責輔導心理學家以定期駐校之模式，與家長及教師合作，推行各種校本輔導服務，以促進學生在情緒、行為和學習方面的發展。輔導心理學家透過定期駐校，按學校的需要設計及提供以下服務：

- 1) 個別輔導服務: 特殊教育需要學童個別化訓練、行為矯正、遊戲治療、情緒支援及疏導、生涯規劃等
- 2) 小組輔導服務: 特殊教育需要小組及成長發展小組
- 3) 家長工作坊 / 講座服務
- 4) 教職員專業諮詢及培訓服務
- 5) 其他服務: 個別個案會議、學校發展諮詢及其他有關服務

形式：駐校服務

對象：學生 / 家長 / 教職員及專業同工

class



Counselling and Research Centre
輔導暨研究中心

個別輔導服務

Individual Counselling Service

《 個別輔導服務 》

IC001

1. 「心理支援計劃」

為有特殊學習需要及情緒健康需要的學生提供個人心理輔導服務，輔導內容包括：

- 情緒及壓力輔導
- 自理及執行能力訓練
- 社交技巧輔導
- 生涯規劃輔導

(按學生需要而定)

2. 「家長親職輔導」

與個案家長於家長日面談，講解其子女的輔導進展及相關跟進指引

3. 「教職員支援」

為教職員匯報學生的輔導進展及討論相關跟進指引、提供輔導進度紀錄、

準備教材及文件，並出席相關個案會議或家長會議

形式：個別輔導

對象：學生





免費講座 Free Talk

《 何謂「心理輔導」及「心理評估」？ 》 FT001

讓聽眾了解心理輔導及心理評估的功用，
為有需要的人士尋找適合的服務。

《 正向心理學與生活：快樂方程式 》 FT002

讓聽眾將正向心理學的技巧融入生活，提升心理質素。
包括「何謂正向心理學」和「正向心理學技巧應用」。

《 認識及輔導有特殊學習需要學童 》 FT003

讓聽眾了解心理輔導及心理評估的功用，
讓聽眾了解特殊學習需要學童在學習及輔導上的需要，
以提供適切的幫助。包括認識各類有特殊學習需要
(SEN) 學童，如何運用評估協助學童和個案分享。

《 家長管教模式與親子關係 》 FT004

讓家長反思最適合自己孩子的管教模式 (包括: 獨裁型、
威信型、縱容型及忽略型)。探討常見的兒童情緒行為
問題，了解箇中原因並提供適切輔導策略。

每間學校 / 機構 (只限非牟利團體) 只能申請免費服務一次 (任何主題)



如欲進一步了解本中心服務詳情，可致電 (2806 – 7333) 或電郵至 crc2@hksyu.edu 查詢。